

Anchor[®]



Planta de Crochet



AnchorCrafts.com

[f](#) [@](#) [p](#) @anchorcrafting

Diseñado por Leire Villar

Diseño N°.: ANC0003-115

MEZ Needlecraft GmbH, 2019. Todos los derechos reservados.



ANC0003-115 Planta de Crochet

Anchor Organic Cotton 50 g - art. N° 4660004 - *(color n°)



1 x *00071; *00107; *00083



N° 3,5 mm



16 x 9 cm

Ganchillo



Fácil



Planta de Crochet

MATERIALES

Limpiapiipas
Fibra de relleno
Aguja lanera
Tijeras
Tiesto de 9 cm.

REALIZACIÓN

Con el hilo color 00071, teje dos hojas grandes y dos pequeñas, siguiendo los gráficos correspondientes. Deja una hebra de hilo larga al rematar. Da forma a las hojas y cose como indican las fotografías 1 y 2.



Con el hilo color 00107, teje 4 tallos. Uno de 13 vueltas, otro de 17, otro de 23 y otro de 27. Deja una hebra de hilo larga al rematar. Dobra los limpia-pipas y retuércelos sobre sí mismos. Después introdúcelos en los tallos y cose el fondo de los tallos. fotografías 3, 4 y 5.



Introduce los tallos por los agujeros centrales de las hojas y cose. Fotografía 6.



Con el hilo color 00038, teje la tierra. Cose los tallos a la tierra. Fotografía 7.



Rellena la tierra con fibra de relleno. Fotografía 8.



Teje la tapa de la tierra y deja una hebra larga al rematar. Usa esta hebra para coser la tapa a la tierra, cerrando así el agujero inferior. Fotografía 9.



Finalmente, introduce la planta con la tierra en el tiesto de 9 cm.

LEYENDA

- Círculo Mágico
- Cadeneta
- Punto Raso
- Punto Bajo
- Aumento
- Disminución

RECOMENDACION DE LAVADO

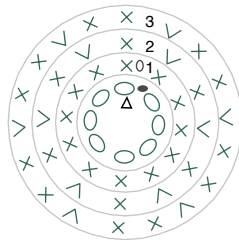
Siempre lave a la temperatura más caliente que sea posible, dentro de la temperatura recomendada, con un centrifugado corto. Use mucha agua si se lava a mano. Para colores más oscuros, recomendamos el uso de hojas anti desteñidos. No usa blanqueador. No secar en secadora. Secar plano sobre una superficie horizontal. Planchar a temperatura caliente con un paño húmedo. Limpieza en seco con tetracloroetileno. No utilice blanqueantes ópticos (o cualquier detergente que contenga blanqueantes ópticos). Recomendamos utilizar un suavizante para preservar la suavidad natural del hilo.

PLANTA DE CROCHET

Hoja grande (x2)

xxx	xxx	xxx	xxx	xxx	xxx	xxx	xxx	xxx	xxx	xxx	xxx	11
xxx	xxx	xxx	xxx	xxx	xxx	xxx	xxx	xxx	xxx	xxx	xxx	10
^xx	xxx	^xx	xxx	^xx	xxx	^xx	xxx	^xx	xxx	^xx	xxx	9
xxxx	xxx	xxxx	xxx	xxxx	xxx	xxx	xxx	xxxx	xxx	xxxx	xxx	8
xxxx	xxx	xxxx	xxx	xxx	xxx	xxx	xxx	xxxx	xxx	xxxx	xxx	7
vxx	xxx	vxx	xxx	vxx	xxx	vxx	xxx	vxx	xxx	vxx	xxx	6
xxx	xxx	xxx	xxx	xxx	xxx	xxx	xxx	xxx	xxx	xxx	xxx	5
v x	v x	v x	v x	v x	v x	v x	v x	v x	v x	v x	v x	4

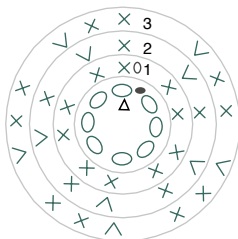
LÍNEA	PUNTOS
1	12
2	18
3	24
4 - 5	36
6 - 8	42
9 - 11	36



Hoja pequeña (x2)

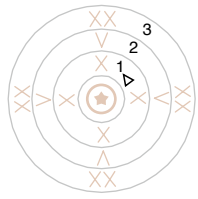
xxx	xxx	xxx	xxx	xxx	xxx	xxx	xxx	xxx	xxx	11
xxx	xxx	xxx	xxx	xxx	xxx	xxx	xxx	xxx	xxx	10
^xx	xxx	^xx	xxx	^xx	xxx	^xx	xxx	^xx	xxx	9
xxxx	xxx	xxxx	xxx	xxx	xxx	xxxx	xxx	xxxx	xxx	8
xxxx	xxx	xxx	xxx	xxx	xxx	xxx	xxx	xxx	xxx	7
vxx	xxx	vxx	xxx	vxx	xxx	vxx	xxx	vxx	xxx	6
xxx	xxx	xxx	xxx	xxx	xxx	xxx	xxx	xxx	xxx	5
v x	v x	v x	v x	v x	v x	v x	v x	v x	v x	4

LÍNEA	PUNTOS
1	10
2	15
3	20
4 - 5	30
6 - 8	35
9 - 11	30



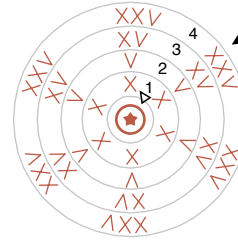
Tallos (x4)

▼
 X X X X X X X X 5 - 13 (17/23/ 27)
 X X X X X X X X 4



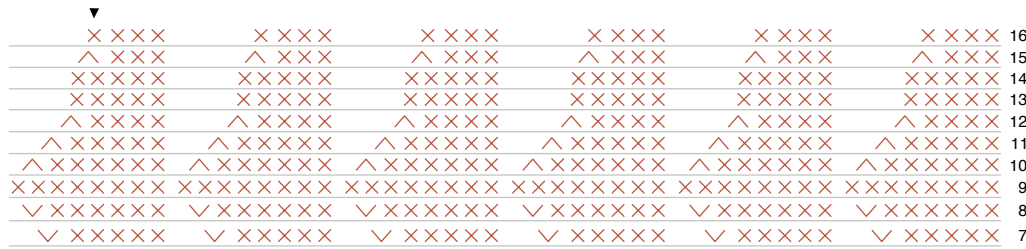
LÍNEA	PUNTOS
1	4
2 - 27	8

Tapa de la tierra



LÍNEA	PUNTOS
1	6
2	12
3	18
4	24

Tierra



LÍNEA	PUNTOS
1	6
2	12
3	18
4	24
5	30
6	36
7	42
8 - 9	48
10	42
11	36
12 - 14	30
15 - 16	24

