

Anchor[®]

Estuche hojas



AnchorCrafts.com

[f](#) [@](#) [p](#) @anchorcrafting

Diseñado por Anchor Studio

Diseño N°.: 0022362-00001-10

MEz needlecraft GmbH, 2020. Todos los derechos reservados.



Anchor Organic Cotton 50g art. N° 4660004 - *(color n°)

Fácil

17 x 12,5 cm

Extras:
Cremallera de 16 cm

1 x * 00071; * 00105

3 mm N° 18

Estuche hojas

BÁSICOS DEL PATRÓN

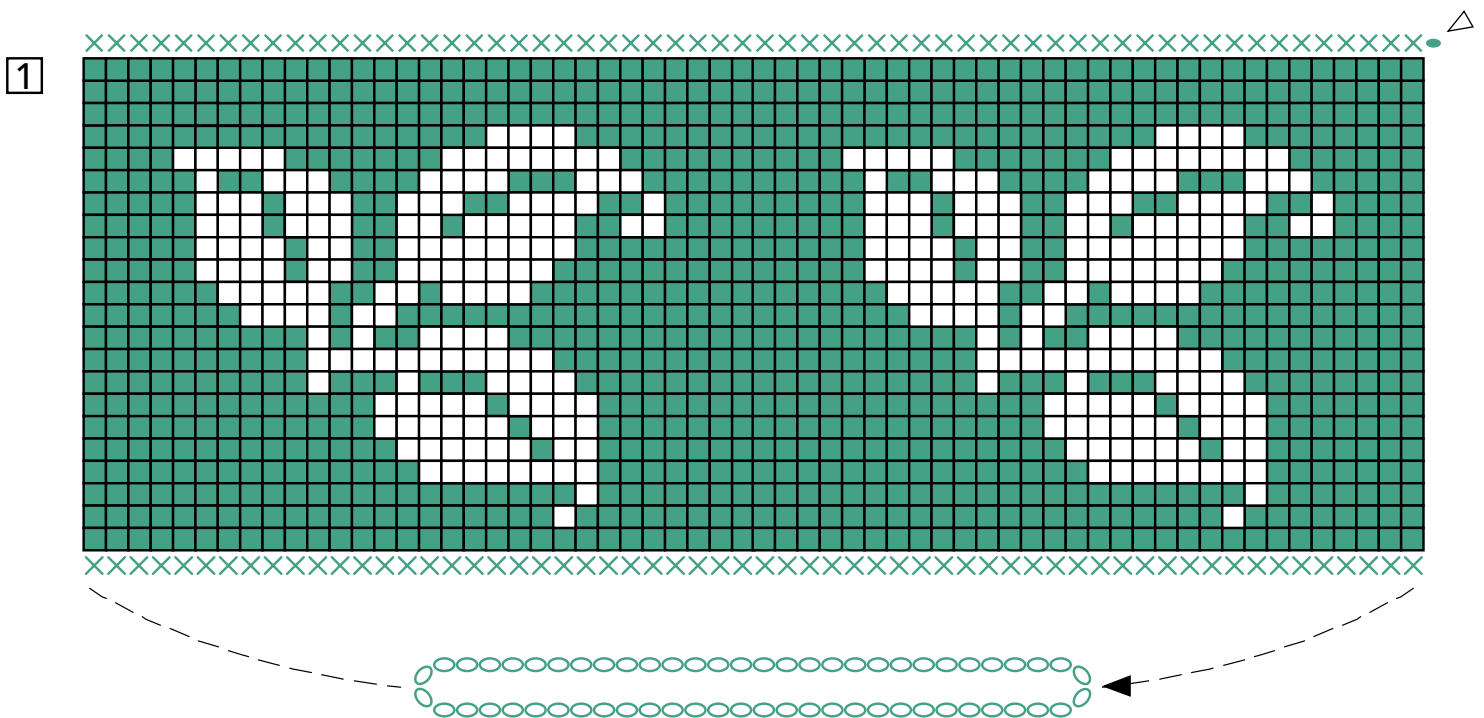
Cadeneta, Punto raso, Punto bajo

Punto bajo tejido en la hebra de atrás: Inserta el ganchillo en la hebra trasera del punto de la vuelta anterior.

TÉCNICA TAPESTRY CROCHET

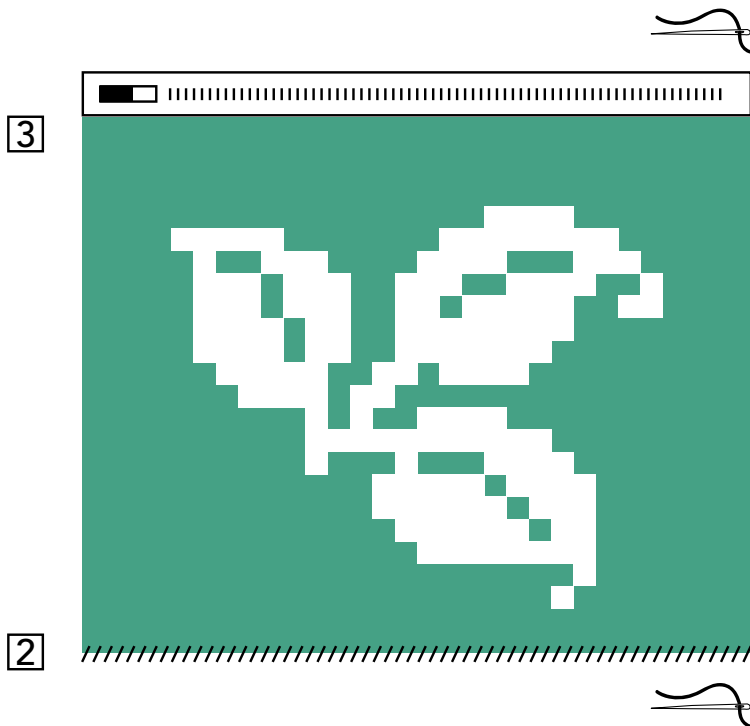
Trabaja con un hilo para cada color. Lleva los hilos de forma simultánea y teje de modo que el hilo que no uses quede envuelto entre los puntos, para ser usado cuando sea necesario. Para cambiar el color, hazlo al cerrar el punto anterior. Introduce el ganchillo, toma la hebra del color en curso y estira (dos hebras del mismo color en el ganchillo), toma hebra con el nuevo color y cierra el punto (una hebra del color nuevo en el ganchillo).

No cierres las vueltas con punto raso, sigue tejiendo en espiral directamente sobre el primer punto bajo de la vuelta anterior.



LEYENDA PUNTOS

- Cadeneta
- Punto raso
- Punto bajo
- Punto bajo tejido en la hebra de atrás
- Inicio
- Final



RECOMENDACION DE LAVADO

Siempre lave a la temperatura más caliente que sea posible, dentro de la temperatura recomendada, con un centrifugado corto. Use mucha agua si se lava a mano.

Para colores más oscuros, recomendamos el uso de hojas anti desteñidos.

No usa blanqueador.

No secar en secadora. Secar plano sobre una superficie horizontal.

Planchar a temperatura caliente con un paño húmedo.

Limpieza en seco con tetracloroetileno.

No utilice blanqueantes ópticos (o cualquier detergente que contenga blanqueantes ópticos).

Recomendamos utilizar un suavizante para preservar la suavidad natural del hilo.